



La Porte du Hainaut
Communauté d'Agglomération

Conseil Communautaire de La Porte du Hainaut

Révision du SCoT du Valenciennois
Présentation du diagnostic

Lundi 5 Février 2024



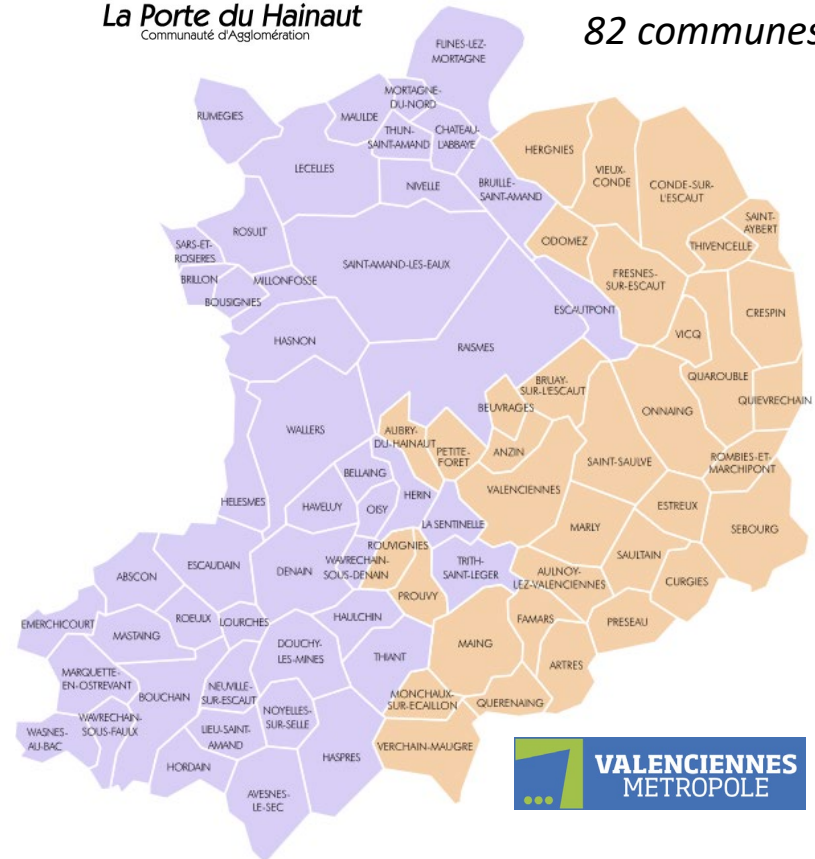
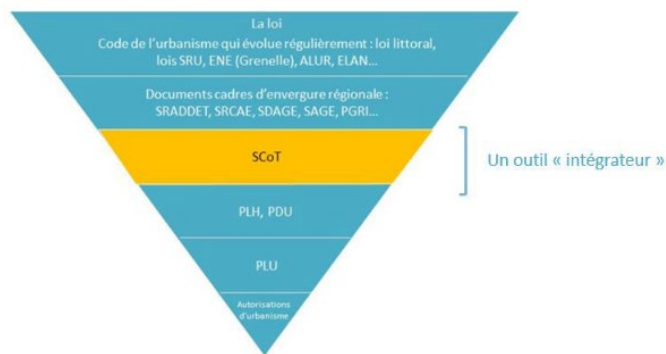
La Porte du Hainaut
Communauté d'Agglomération

Éléments de contexte

Rappel

- Document de planification et d'urbanisme porté par le **SIMOUV**
- Adopté sur des préoccupations communes des 2 intercommunalités à l'échelle du Valenciennois
- Intégration d'Emerchicourt.
- Mise en cohérence des politiques et documents d'aménagement et de développement durable: SRADDET, SCoT, PLUi...

Rappel de la hiérarchie des normes



Révision du SCoT du Valenciennois :

Prescrite par délibération du SIMOUV, le 13 décembre 2022

Vers un SCoT renouvelé :

- Requestionner les orientations stratégiques du SCoT 2014
- Tirer parti des projets structurants déjà livrés et à venir
- Prendre en compte les enjeux planétaires qui requestionnent la planification territoriale
- Intégrer un cadre réglementaire et légal renouvelé
- Redéfinir le périmètre du SCoT (Emerchicourt)



Révision du SCoT du Valenciennois :

Rappel des objectifs poursuivis par le SIMOUV :

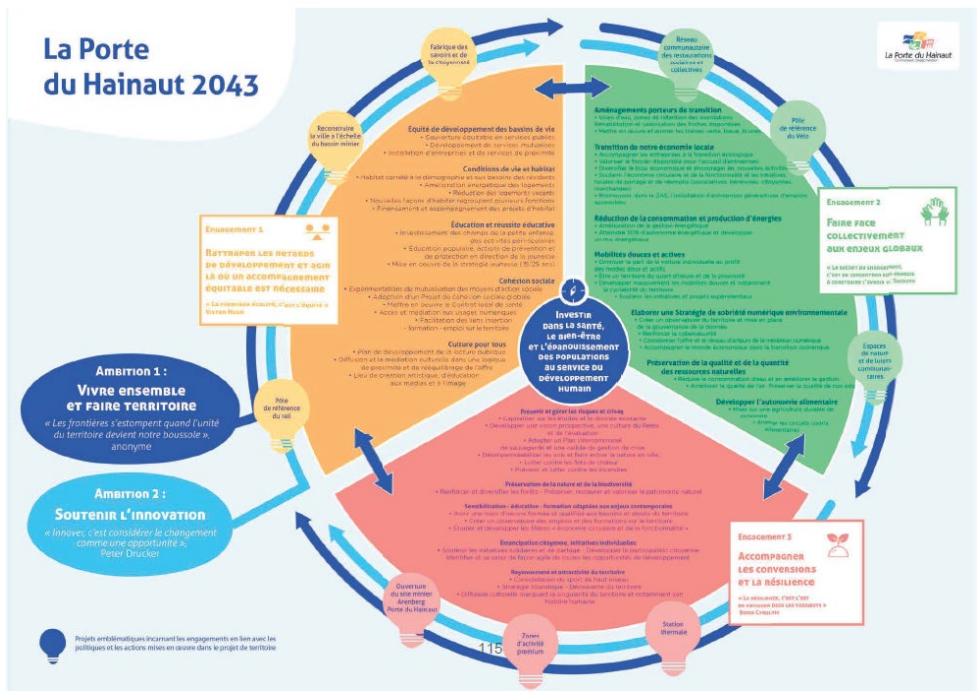
- Définir un projet d'aménagement du territoire
- Garantir une approche transversale de la gestion économe du foncier
- Garantir une planification durable du territoire
- Prendre en compte les hypothèses d'évolution démographique et les estimations nouvelles des besoins



Quelles interactions entre le SCOT et notre Projet de Territoire ?



Ambition 1 :
Vivre ensemble et faire territoire
« Les frontières s'estompent quand l'unité du territoire devient notre boussole », anonyme



Engagement 1

Rattraper les retards de développement et agir là où un accompagnement équitable est nécessaire

« La première égalité, c'est l'équité »
Victor Hugo

Engagement 2

Faire face collectivement aux enjeux globaux

« Le secret du changement, c'est de concentrer son énergie à construire l'avenir »,
Socrate

Engagement 3

Accompagner les conversions et la résilience

« La résilience, c'est l'art de naviguer dans les tourments »
Bonis Cyrulnik

SIMOUV
SYNDICAT INTERCOMMUNAL DE MOBILITÉ ET D'ORGANISATION URBAINE DU VALENCIENNOIS

Comité technique

Comité de pilotage

Commission SCoT

Comité syndical

Personnes Publiques Associées

Élus du territoire

1 Président et 13 Vice-Présidents
33 délégués - 24 suppléants

Pour construire un projet d'aménagement du Valenciennois

1 Diagnostic

Construire **vision partagée** des enjeux, des risques et des opportunités du scénario au fil de l'eau

REFLEXION PROSPECTIVE

scénarios / alternatives envisageables

2 Projet d'Aménagement Stratégique

Fédérer autour de **l'ambition de développement choisie** par les élus

3 Document d'Orientation et d'Objectifs

Assurer la cohérence à l'échelle de l'arrondissement

4 Programme d'actions

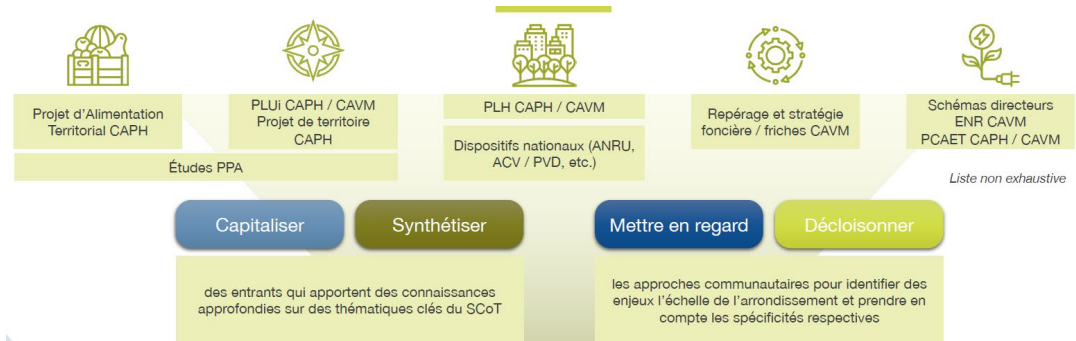
Faciliter la réalisation de **projets partenariaux**



La Porte du Hainaut
Communauté d'Agglomération

Construction du diagnostic

➤ De nombreux entrants à capitaliser



« adapter les ambitions démographiques, mais rester attractif »

« résoudre les décrochages territoriaux »

CA de la Porte du Hainaut

« accroître la mixité sociale » « territoire du rail »

« accompagner la qualité de vie des habitants »

CA de Valenciennes Métropole

« bien placé sur l'automobile »

« garantir la vitalité des communes rurales »

« reconquête sur l'insalubrité et la vacance »

« partage d'une identité historique autour du Bassin minier »

SCoT du Valenciennois

« population modeste à fragile »

« vivre mieux sur le territoire »

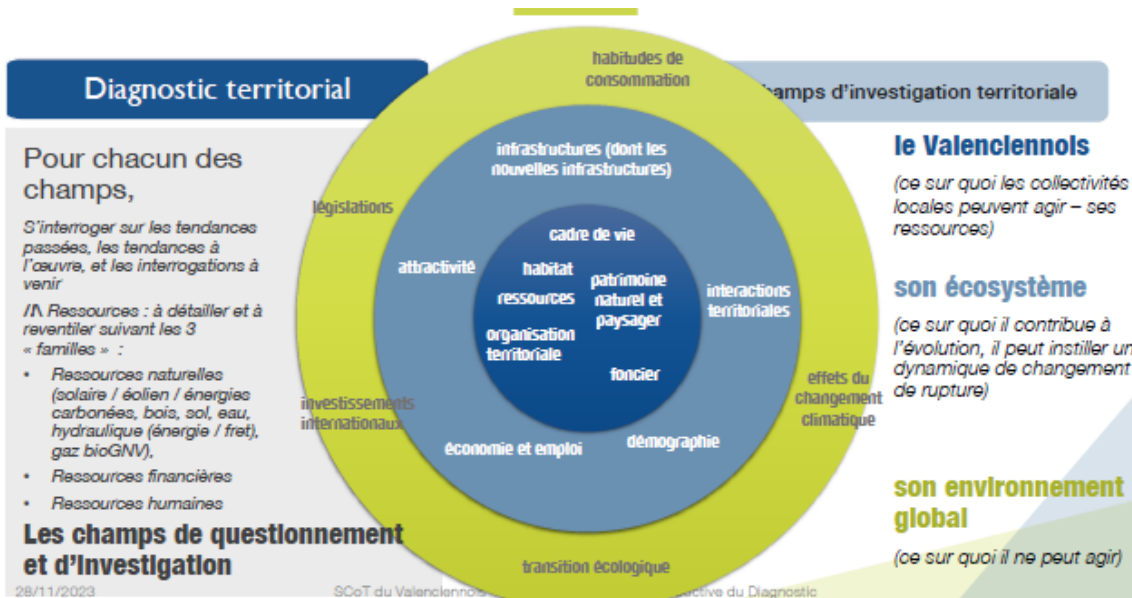
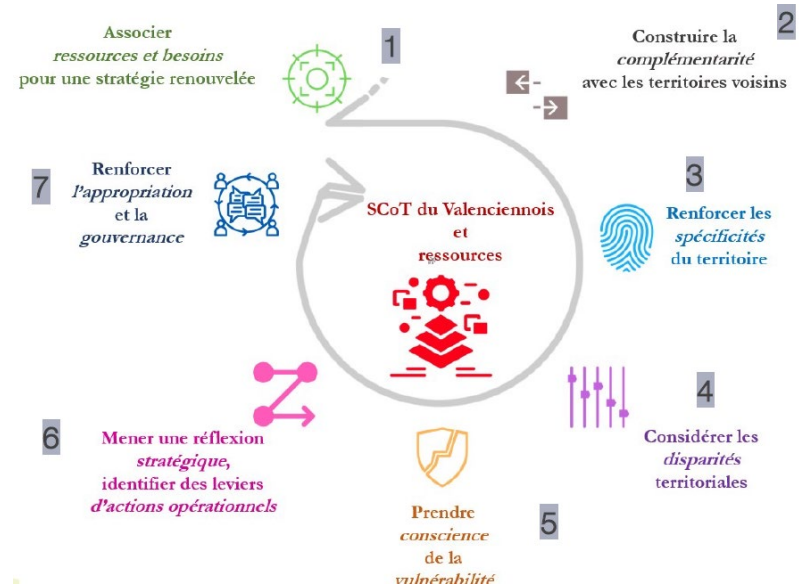
« des friches très diverses »

**Verbatim des entretiens avec les intercommunalités*

➤ Organiser les convergences à l'échelle de l'arrondissement

Construire un diagnostic

➤ Investir les ressources du Valenciennois



➤ Identifier les enjeux pour amorcer une stratégie



La Porte du Hainaut
Communauté d'Agglomération

Restitution des éléments du diagnostic du SCoT

Méthodologie

➤ Analyse au travers de 4 grandes familles :



CAPACITÉ
D'ACCUEIL
RÉSIDENTIEL



TISSU ÉCONOMIQUE ET
COMMERCIAL



PAYSAGES, PATRIMOINE
ET URBANISME



ÉTAT INITIAL DE
L'ENVIRONNEMENT

➤ Un questionnement :

- Quelle a été l'évolution passée ?
- Quelles sont les dynamiques à l'œuvre ?
- Comment se positionne le Valenciennois par rapport aux territoires alentours ? (échelle ± élargie)
- Quels sont les phénomènes pouvant remettre en question les dynamiques à l'œuvre ?





CAPACITÉ
D'ACCUEIL
RÉSIDENTIEL

➤ Une démographie dynamique qui limite les départs

Solde migratoire négatif compensé par une dynamique démographique, population jeune mais attention vieillissement de la pop constaté

➤ Une dynamique de peuplement

Le Valenciennois bénéficie d'apport depuis les espaces de l'aire d'influence lilloise

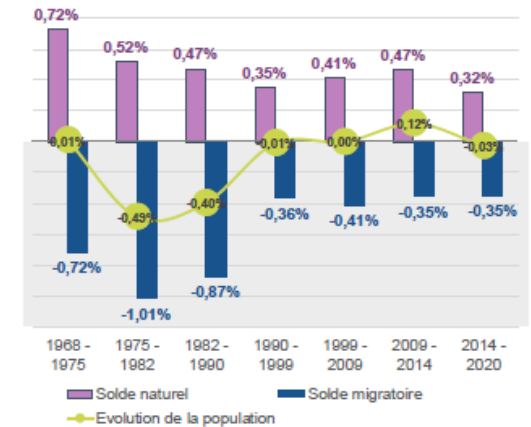
➤ Des campagnes et des petites villes attractives

Pression sur les marchés immobiliers, intensification du délaissement des grandes villes

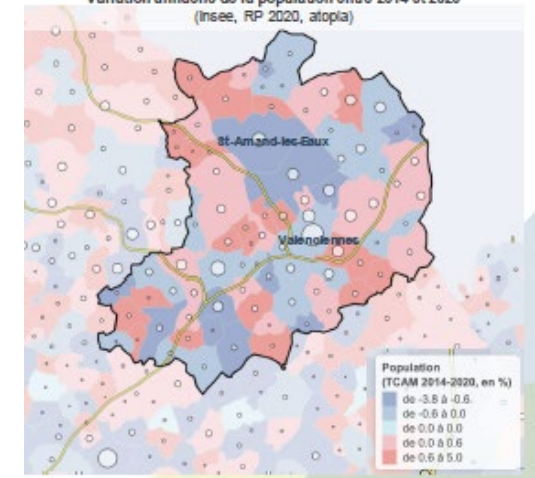
➤ Des disparités socio-économiques de la population qui augmentent

Arrivée de ménages plus aisés mais besoin d'accompagner les populations fragiles

Dynamiques démographiques du Valenciennois
(Insee, RP 1968-2020, atopia)



Variation annuelle de la population entre 2014 et 2020
(Insee, RP 2020, atopia)





CAPACITÉ
D'ACCUEIL
RÉSIDENTIEL

➤ Un parc résidentiel qui se renouvelle

Dynamique de production de logements soutenue mais en deçà des objectifs du Scot (64%), taux de vacance important.

➤ Offre de logements adaptée à développer

Adéquation offre/demande, besoins émergents à prendre en compte

➤ Des bassins de vie structurés autour de pôles urbains d'envergure variable

Des pôles urbains bien pourvus d'une offre complète, des équipements culturels et de loisirs présents mais inégalement répartis sur le territoire

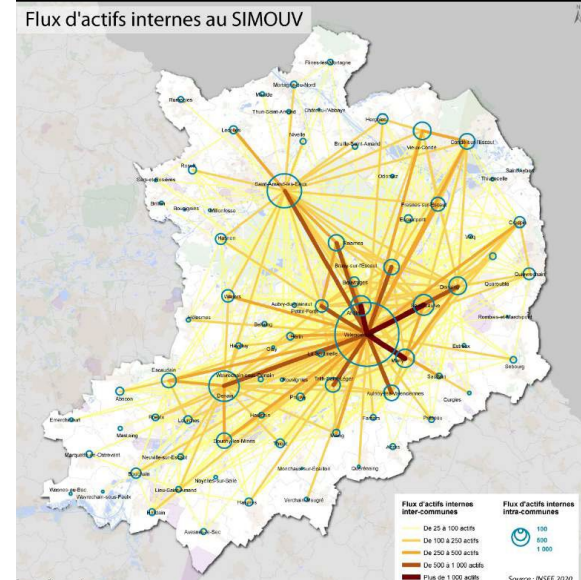
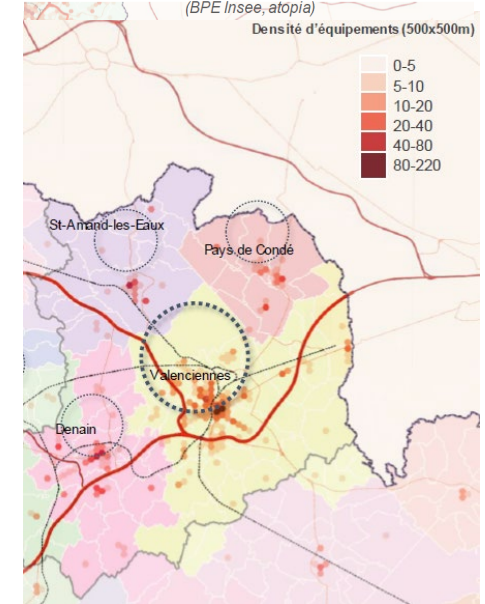
➤ Mais inégalité des territoires

Répartition spatiale de la population inégale, fragilité des ménages modestes et précarité énergétique plus forte

➤ Un territoire bien pourvu en infrastructures routières

Des déplacements individuels très dépendants à l'automobile, 84% des déplacements domicile travail ou école en voiture

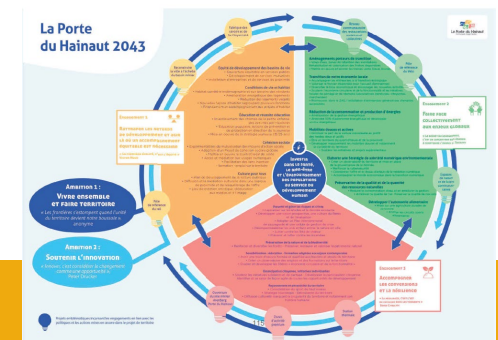
Densité d'équipements en 2021 en nombre d'équipements par carreaux de 500x500 m et bassins de vie (BPE Insee, atopia)





➤ **Questionnement des tendances :**
en vue de construire le **Projet d'Aménagement Stratégique (PAS)**

- Quelle politique de peuplement ? Quelle trajectoire souhaitée/souhaitable?
- Comment résorber la vacance résidentielle?
- Comment orienter le modèle territorial pour une moindre dépendance à la mobilité carbonée? *Quelle articulation habitat / transports collectifs?*
- Comment engager une diversification suffisante et accessible au plus grand nombre?
- Comment adapter le développement résidentiel et économique pour maîtriser la résidentialisation (rapport habitants/emplois)?





➤ Un tissu économique spécifique

Filières industrielles innovantes, part importante des emplois liées aux activités productives et au soutien à la population, emplois dans les pôles urbains.

➤ Des infrastructures autoroutières

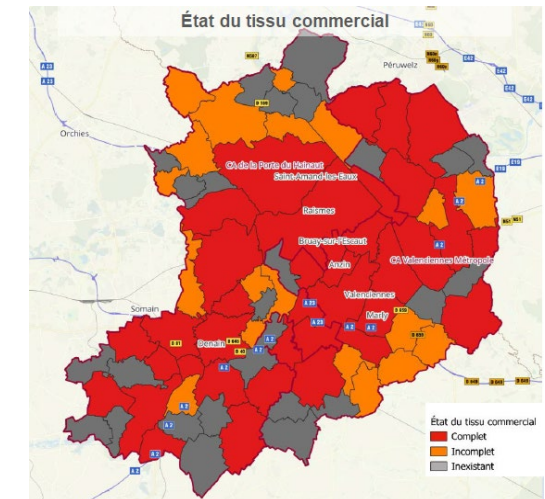
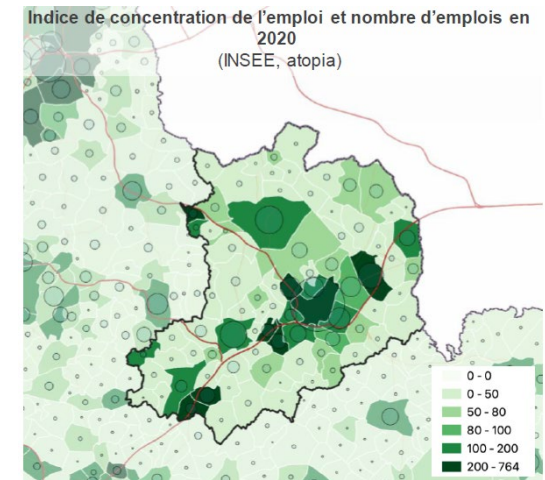
Qui maillent le territoire et constituent un moteur économique, ZA aux abords des axes autoroutiers.

➤ De nombreuses capacités foncières encore disponibles

40 zones d'activités économiques dont des projets d'extension pour certaines, mobilisation de friches. Adéquation offre /demande, besoins émergents et nouvelles perspectives de développement industriel (industries de demain / vertes).

➤ Une armature commerciale multipolaire et très développée

Armature commerciale complète et taux de couverture suffisant pour le Valenciennois, une offre de proximité adaptée aux besoins locaux inégale et pas toujours accessible.





➤ Un positionnement à 360° intégré à la mégalopole européenne

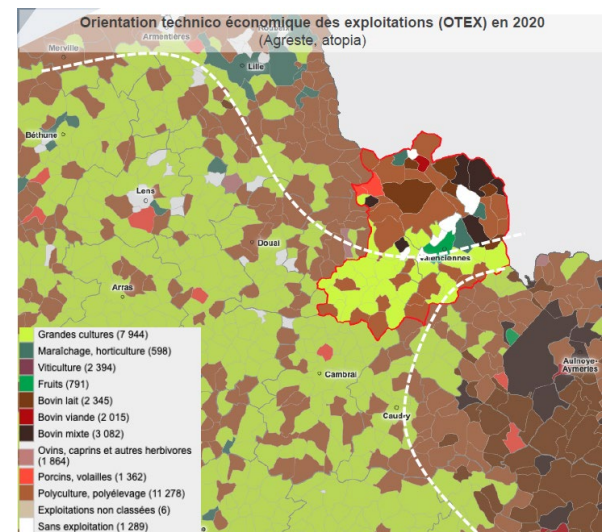
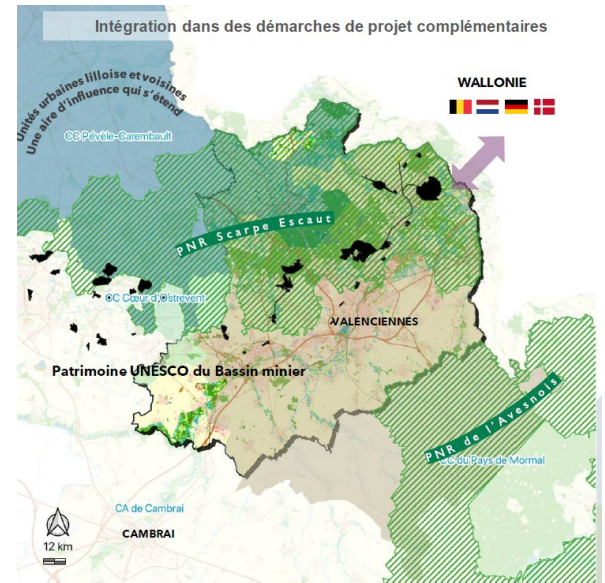
Le Valenciennois s'inscrit dans les dynamiques nationales et internationales, renforcement de l'attractivité de la métropole lilloise, porte d'entrée de la France depuis le Nord de l'Europe.

Des démarches de projets régionaux et transfrontaliers à renforcer.

➤ L'agriculture, filière économique qui façonne les espaces

45% du territoire, à la fois élevage au Nord et grandes cultures industrielles au Sud, des circuits courts qui se développent dans les communes.

Une filière fragile à consolider, morcellement et diminution des surfaces constatée depuis 2006.

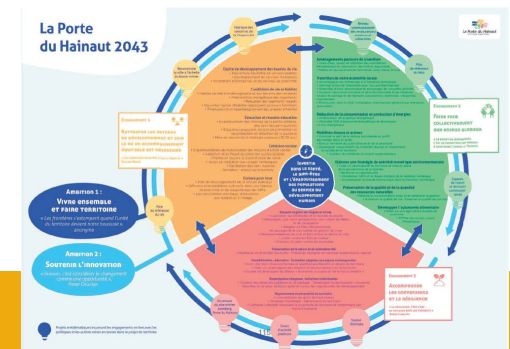




➤ **Questionnement des tendances:**
en vue de construire le **Projet d'Aménagement Stratégique (PAS)**



- Quels leviers pour la création d'emplois tertiaires et d'emplois cadres sur le territoire ?
- Quels sont les potentiels fonciers mobilisables ?
- Quelle organisation pour une proximité accrue entre emplois et habitat ?
- Quelles activités développer pour valoriser les ressources des espaces ruraux de l'arrondissement : agroalimentaire? Production artisanale?





PAYSAGES, PATRIMOINE
ET URBANISME

➤ Une richesse paysagère remarquable

Plaines et vallées humides de la Scarpe et de l'Escaut, plateaux agricoles pour un cadre de vie de qualité et attractif

➤ Une valeur patrimoniale plurielle

Un paysage comme témoin des activités passées, des pépites comme de véritables potentiels à développer, des paysages urbains et naturels d'exception, des partenaires locaux forts

➤ Des formes urbaines historiques lisibles

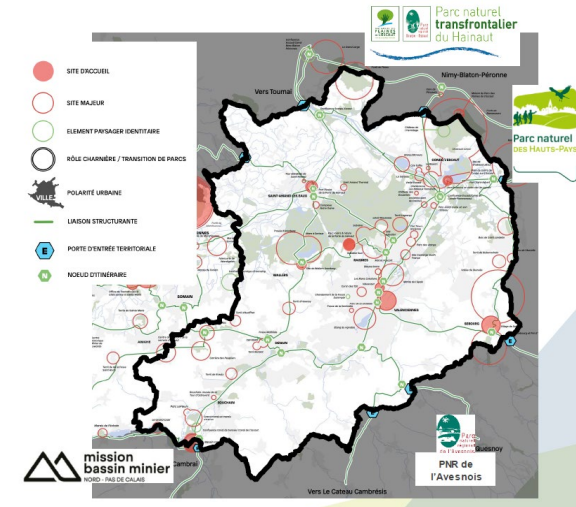
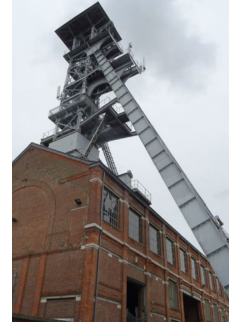
Permettant aux villages de conserver une typicité et une attractivité, développées autour de l'économie agricole

➤ Un territoire en perpétuel renouvellement avec de nouveaux défis à relever

Pression sur les massifs forestiers, gestion de la ressource en eau...

➤ Questionnements sur la qualité du cadre de vie et capacité d'accueil des milieux

Les déterminants de la santé dans l'urbanisme

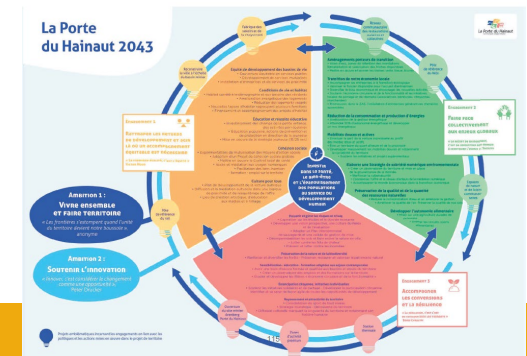




➤ **Questionnement des tendances:**
en vue de construire le **Projet d'Aménagement Stratégique (PAS)**



- Comment conserver une qualité des paysages du quotidien, facteur d'attractivité du territoire ?
- Quel arbitrage entre densification et maintien d'espaces de respiration au sein des enveloppes bâties ?
- Comment concilier densités urbaines et respect de l'identité des urbanisations traditionnelles ?





ÉTAT INITIAL DE
L'ENVIRONNEMENT

➤ Ressources écosystémiques

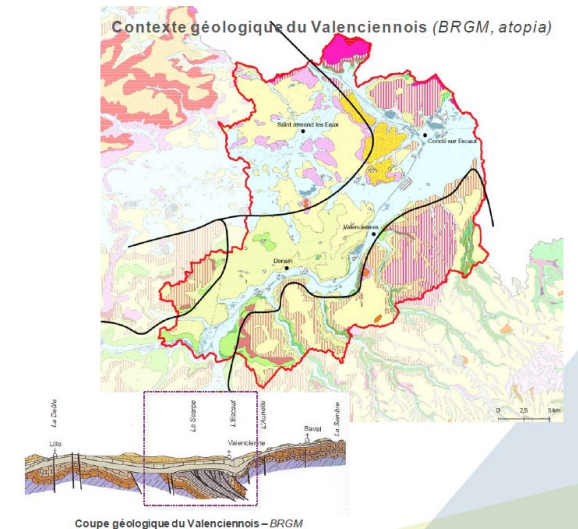
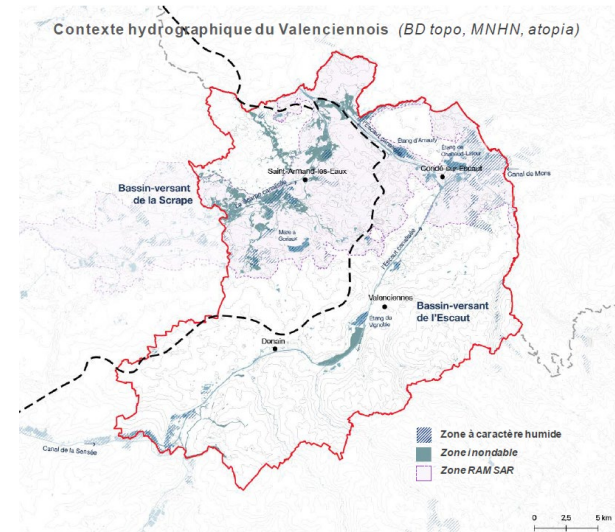
Territoire marqué par des espaces naturels au nord et une forte présence urbaine au sud, continuités écologiques fragmentées (voies ferrées, autoroutes), nombreux cours d'eau mais pression sur les milieux qui participe à l'érosion de la biodiversité.

➤ La ressource en eau à préserver

Tendance à l'amélioration de la qualité des eaux de surface, forte exploitation des ressources en eau potable. Des nappes souterraines à fort enjeu pour garantir l'alimentation mais fragiles face aux pollutions (infiltrations).

➤ Les sols

Un fort héritage du passé minier encore visible, un risque réel d'affaissement minier, des pollutions et des friches importantes des grands plateaux, une imperméabilisation importante, des sols limoneux fertiles pour l'agriculture mais sensibles à l'érosion, envasement des cours d'eau, capacité des sols à atténuer le changement climatique menacée.



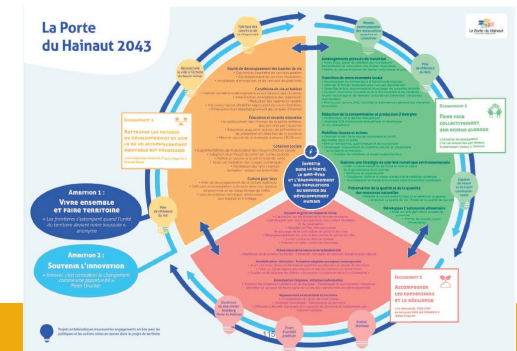


ÉTAT INITIAL DE
L'ENVIRONNEMENT

➤ **Questionnement des tendances :**
en vue de construire le **Projet d'Aménagement Stratégique (PAS)**



- Comment prendre en compte et renforcer la biodiversité dans les projets urbains ?
- Comment intégrer l'exposition croissante du territoire aux risques naturels (inondation, argiles et feu de forêt) dans la stratégie d'aménagement du territoire (accueil d'activités et de logements) ?
- Comment soutenir, organiser la valorisation des ressources énergétiques tout en préservant les qualités paysagères, patrimoniales bâties et biologiques ?





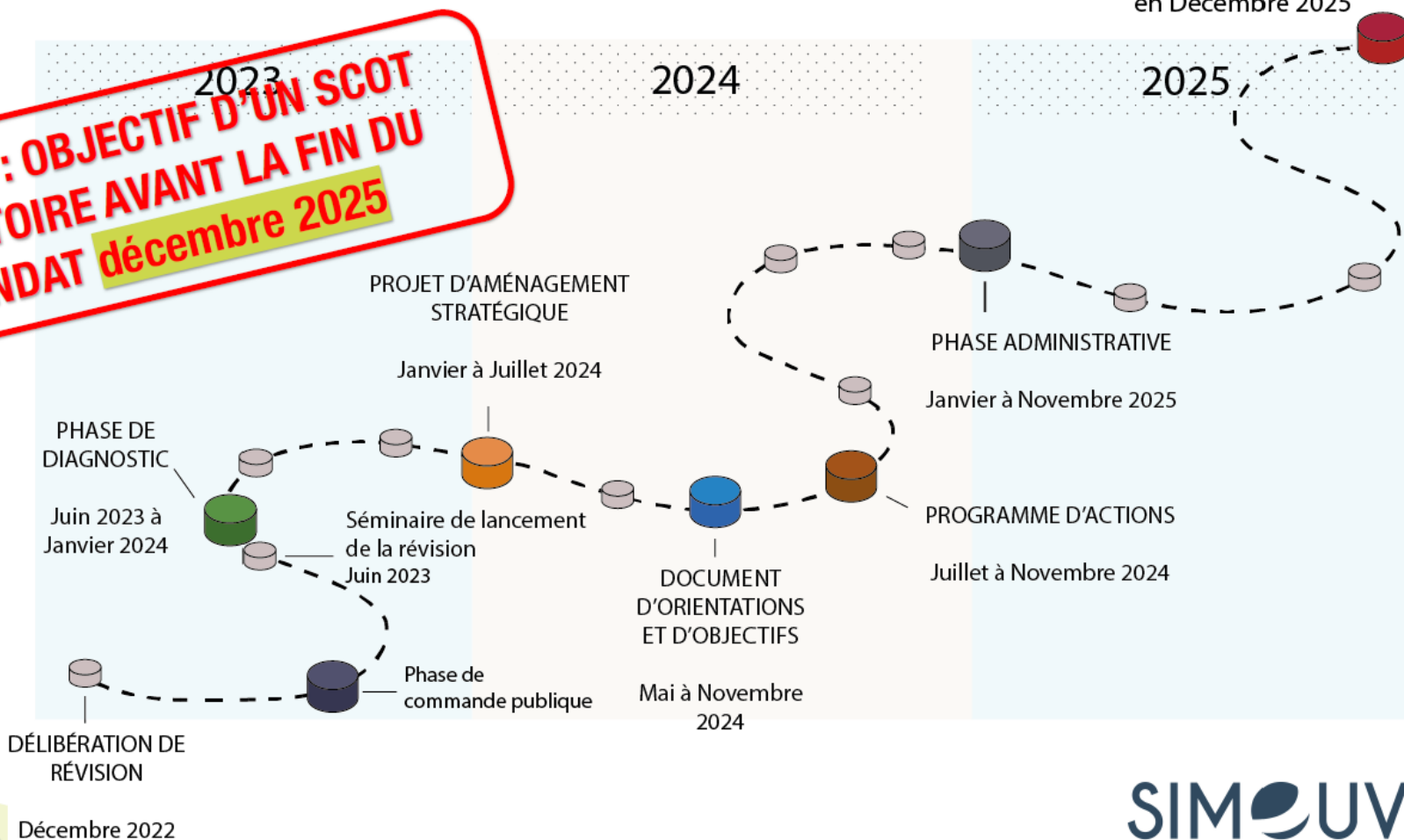
La Porte du Hainaut
Communauté d'Agglomération

Calendrier

Planning de la procédure de révision du SCoT

Vers le SCoT exécutoire
en Décembre 2025

**RAPPEL : OBJECTIF D'UN SCOT
EXÉCUTOIRE AVANT LA FIN DU
MANDAT décembre 2025**



Concertation publique



- Concertation: tout au long du projet, site internet, registre et adresse mail dédiée : scot@simouv.fr



- Communication : En 2024 - lettre « ScoT », des articles....



- Réunions publiques : en juin 2024 – une par intercommunalité
- Enquête publique : en 2025 - phase administrative obligatoire



La Porte du Hainaut
Communauté d'Agglomération

Merci pour votre attention